



ESTADO DO RIO GRANDE DO NORTE
PREFEITURA MUNICIPAL DE VÁRZEA
SECRETARIA MUNICIPAL DE OBRAS
Rua. Dep. José Lucio Ribeiro, Vázea-RN

ESPECIFICAÇÕES TÉCNICAS

OBRA: CAPEAMENTO ASFÁLTICO COM CONCRETO BETUMINOSO USINADO A QUENTE (CBUQ), COM SINALIZAÇÃO HORIZONTAL E VERTICAL DE RUAS NO MUNICÍPIO DE VARZEA - RN

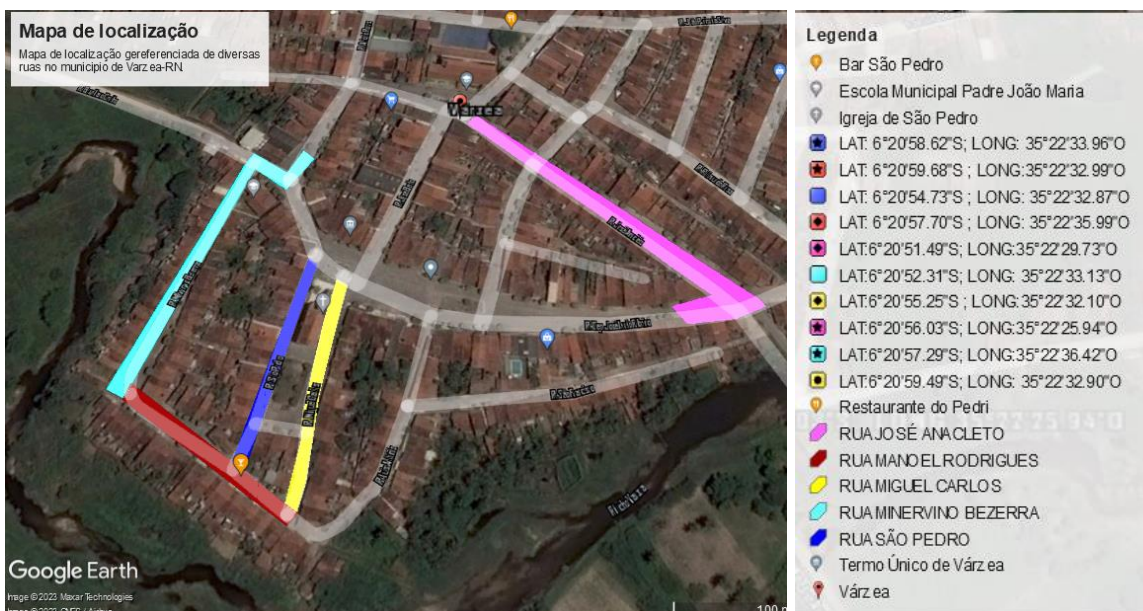
LOCAL: MUNICÍPIO DE VARZEA - RN



ESTADO DO RIO GRANDE DO NORTE
PREFEITURA MUNICIPAL DE VÁRZEA
SECRETARIA MUNICIPAL DE OBRAS
Rua. Dep. José Lucio Ribeiro, Várzea-RN

1) Introdução:

O presente Memorial Descritivo tem por finalidade expor de maneira detalhada as normas, materiais, e acabamentos que irão definir os serviços de **CAPEAMENTO ASFÁLTICO COM C.B.U.Q.** no município de Várzea/RN, visando atender as exigências legais e técnicas desta Prefeitura Municipal.



ÁREAS DE INTERVENÇÃO A SEREM ASFALTADAS :

RUA MINERVINO BEZERRA.....	1320.60 m²
RUA MANOEL RODRIGUES.....	864.18 m²
RUA SÃO PEDRO.....	643.52 m²
RUA MIGUEL CARLOS.....	605.30 m²
RUA JOSÉ ANACLETO.....	1765,08 m²

ÁREA TOTAL: 5198.68 m²



ESTADO DO RIO GRANDE DO NORTE
PREFEITURA MUNICIPAL DE VÁRZEA
SECRETARIA MUNICIPAL DE OBRAS
Rua. Dep. José Lucio Ribeiro, Várzea-RN

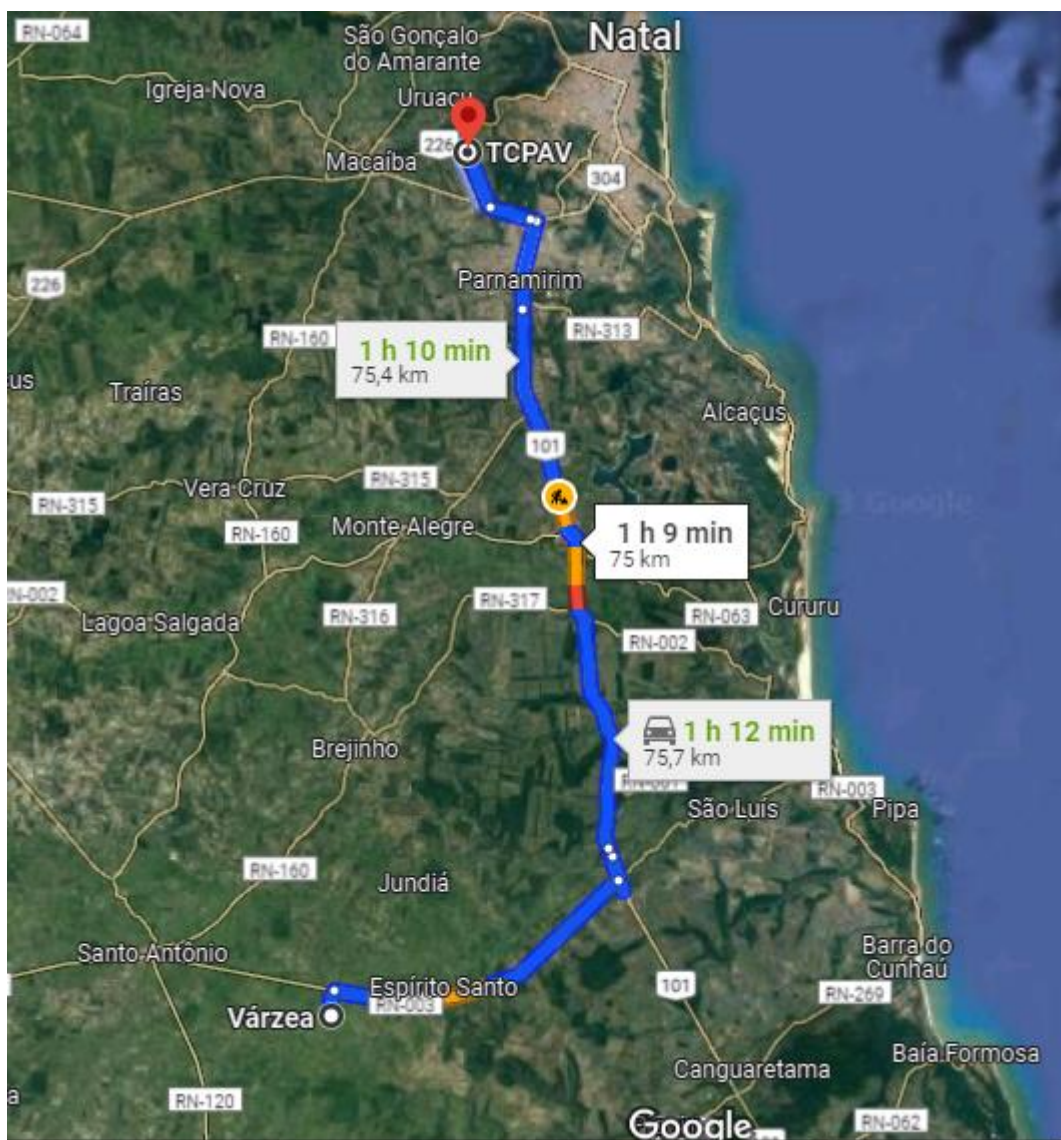


Foto 01: Distancia usiva asfalto ao municipio de Varzea-RN

2) Revisão do pavimento existente:

O pavimento existente deverá ser revisado, ou seja, qualquer imperfeição ou buraco deverá ser reparado segundo as normas do procedimento antes dos serviços da nova pavimentação ser iniciado. O mesmo será executado pela equipe de apoio da secretaria de obras com no mínimo 5 dias antes do início dos serviços pela empresa vencedora do certame.

3) Limpeza da pista:



ESTADO DO RIO GRANDE DO NORTE
PREFEITURA MUNICIPAL DE VÁRZEA
SECRETARIA MUNICIPAL DE OBRAS
Rua. Dep. José Lucio Ribeiro, Várzea-RN

São objetos desta especificação os serviços de limpeza e varredura do pavimento existente, para fins de preparação de pista para aplicação de revestimento.

As operações de limpeza e varredura do pavimento serão executadas preferencialmente com a utilização de equipamentos mecânicos (moto niveladora) complementados com o emprego de serviços manuais.

4) Pintura de ligação:

Refere-se a aplicação de película de material betuminoso sobre a superfície de base granular imprimada ou pavimentação poliédrica, visando promover a aderência entre a camada existente e o revestimento a ser executado.

A taxa a ser utilizada deverá variar entre 0,6 a 1,0 l/m², que será verificado pelo menos uma taxa de aplicação através de ensaio adequado “bandeja” ou através de preenchimento da Planilha do controle de pintura de ligação.

A distribuição do ligante deve ser feita por carros equipados com bomba reguladora de pressão e sistema completo de aquecimento, que permitam a aplicação do material betuminoso em quantidade uniforme.



ESTADO DO RIO GRANDE DO NORTE
PREFEITURA MUNICIPAL DE VÁRZEA

SECRETARIA MUNICIPAL DE OBRAS
Rua. Dep. José Lucio Ribeiro, Várzea-RN

As barras de distribuição deverão ser do tipo de circulação plena, com dispositivo que possibilite ajustamentos verticais e larguras variáveis de espalhamento de ligante.

Os carros distribuidores deverão dispor de termômetros, em locais de fácil observação, e, ainda, um espargidor manual para tratamento de pequenas superfícies e correções localizadas.

O depósito de material betuminoso, quando necessário, deve ser equipado com dispositivo que permita o aquecimento adequado e uniforme do conteúdo do recipiente. O depósito deve ter capacidade tal que possa armazenar a quantidade de material betuminoso a ser aplicado em pelo menos, um dia de trabalho.

A pintura de ligação será medida através da área executada, em m^2 .

5) Camada C.B.U.Q.:(ROLAMENTO)

Concreto asfáltico é o revestimento flexível, resultante da mistura a quente, em usina adequada, de agregado mineral graduado, material de enchimento e material betuminoso, espalhado e comprimido a quente sobre a base imprimada.

A espessura será de **6,00 cm** compactados conforme especificado no projeto. A compactação será realizada pelos rolos lisos e pneus com tantas passadas quantas forem necessárias para que o resultado seja uma pista perfeitamente desempenada, compacta e sem defeitos aparentes na superfície.

Para este serviço estão previstos os seguintes equipamentos:

- * Usina de asfalto;
- * Rolos compactadores lisos e com pneus;
- * Caminhões;
- * Vibro-acabadora com controle eletrônico;
- * Placa Vibratória.
- * Rolo Tandem.

Serão verificadas duas temperaturas do C.B.U.Q.

- * Na usinagem, e
- * No espalhamento

Material a ser utilizado:



ESTADO DO RIO GRANDE DO NORTE
PREFEITURA MUNICIPAL DE VÁRZEA

SECRETARIA MUNICIPAL DE OBRAS
Rua. Dep. José Lucio Ribeiro, Várzea-RN

* CAP- 50/70;

* A empresa responsável pela execução da obra deverá apresentar projeto de massa asfáltica com pedra britada devidamente enquadrada nas normas e na granulometria especificadas pela **“FAIXA A” do DER.**

6) Controle Tecnológico:

No decorrer da obra a Contratada deverá fornecer os laudos técnicos de controle tecnológico e o resultado dos ensaios realizados em cada etapa do serviço conforme a normativa do DNIT.

Deverão ser coletadas amostras de materiais constituintes e de misturas, antes da aplicação na pista, que serão submetidas aos ensaios em laboratório. Durante a produção da mistura na Usina, o profissional deverá verificar o material resultante produzido, aferindo a temperatura da massa asfáltica e também realizar a coleta de materiais para análise.

Em campo deverá ser acompanhado o controle da temperatura da mistura, tanto na chegada do caminhão quanto logo após o lançamento do mesmo na pista, assim como a espessura aplicada.

O laudo do controle tecnológico do CBUQ deverá ser entregue antes da última medição.

7) Sinalização:

A tinta para a demarcação viária deverá ser retrorrefletiva com microesferas de vidro a base de resina acrílica nas cores brancas e amarelas conforme projeto.

Deverá ser totalmente resistente à água e às intempéries. Deverá ser aplicada mediante processos de projeção pneumática, mecânica ou combinada. Deverá ser aplicada com película uniforme sobre pavimento limpo, seco e isento de óleos segundo o projeto de sinalização.

A responsabilidade pela liberação da pista para o tráfego de veículos será da Empresa contratada.

Wemerson Gustavo Barbosa Silva
Eng. Civil Crea 2120655006